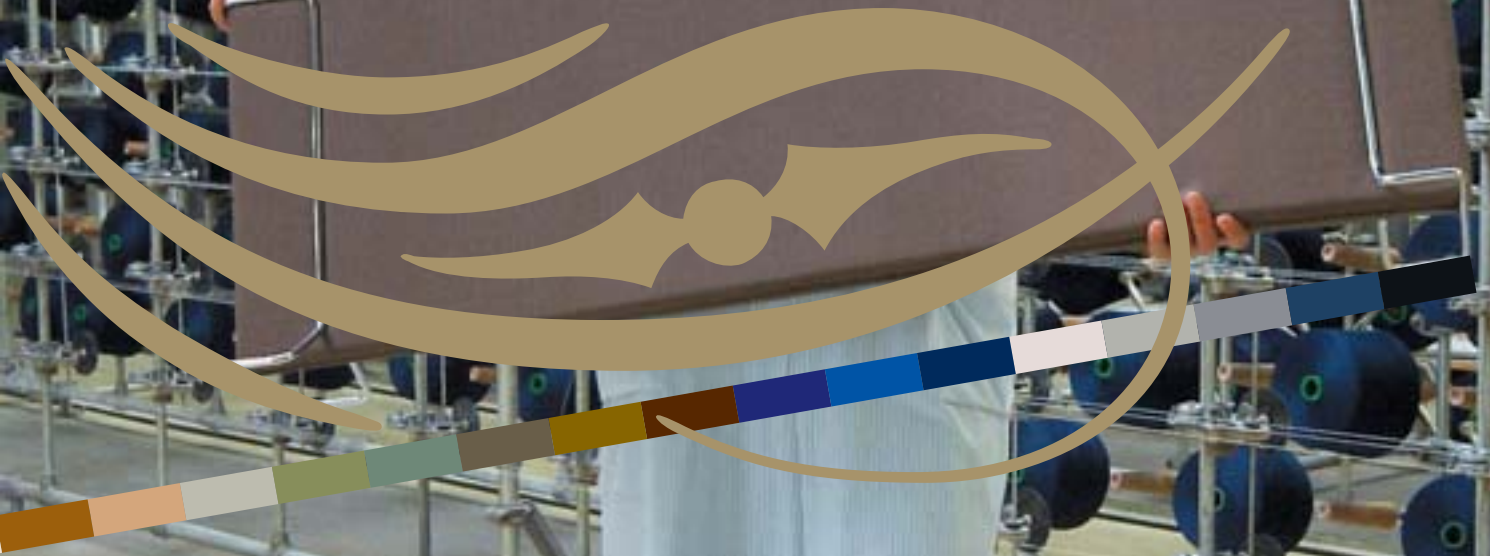


# Stereo

ÉCRANS SOUPLES DEUX FACES



par Texaa®



en couverture:

– écran souple deux faces **Stereo** (1 180 x 490 x 45 mm) à poser sur mobilier.

ci-dessus:

– écran souple deux faces **Stereo** rond (diam. 1 250 mm) à poser au sol.

# Stereo

## ÉCRANS SOUPLES DEUX FACES LE CONFORT ACOUSTIQUE INSTANTANÉ !

Composés d'une mousse (AM), d'une grille textile transsonore (**Aeria\***) et de deux pieds en fil d'acier chromé, les écrans souples **Stereo** deux faces permettent le traitement acoustique instantané d'une grande variété d'espaces. Ultralégers, très facilement déplaçables, ils sont d'une redoutable efficacité pour un encombrement minimal. Véritables coussins acoustiques dépourvus d'armature métallique, les écrans souples **Stereo** deux faces n'ont pas la stricte rigueur géométrique des panneaux rigides. Ronds, carrés, ovales ou rectangulaires, disponibles dans une gamme de 23 coloris (ou avec deux motifs «frappés»), ils se posent simplement au sol, sans contrainte, en toute liberté. Aucune mise en œuvre : libre à chacun de les disposer à sa guise pour créer ou personnaliser son espace de travail tout en corrigeant l'acoustique > idéal pour les salles de réunion, écoles de musique, salles de projection, halls d'accueils, bureaux ouverts, etc.

-----

### Sécurité

- mousse AM: M1 non gouttant
- housse textile **Aeria\***: M1 non gouttant  
(PV disponibles sur demande)

### Hygiène

La nature des composants des panneaux souples **Stereo** deux faces empêche le développement des acariens et micro-organismes, ainsi que le dégagement de fibres.

### Entretien

L'enduction antistatique et déperlante de la housse protège les panneaux souples **Stereo** deux faces des poussières et salissures : ils gardent ainsi leur aspect impeccable et leurs performances restent optimales à long terme. Facile à entretenir, la housse est démontable et lavable.

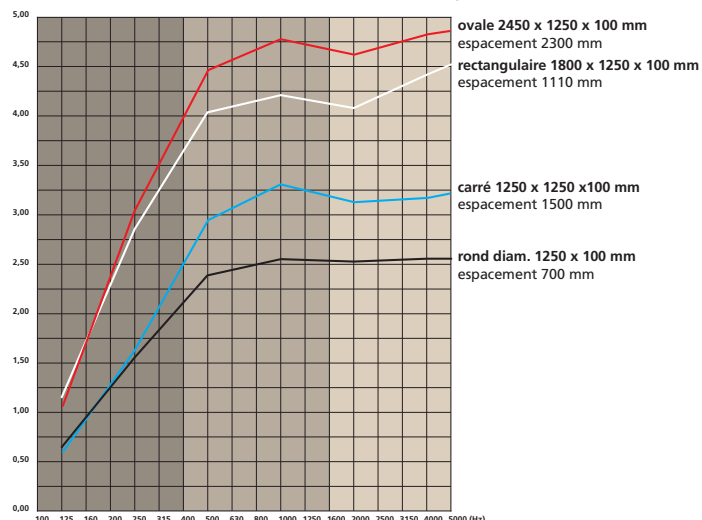
-----

\* brevets exclusifs **Texaa®**



# ACOUSTIQUE

Aire d'absorption équivalente d'un objet A (m<sup>2</sup>)



Fréquences (Hz)	125	250	500	1 000	2 000	4 000	5 000
Carré 1250 x 1250 x 100 mm	0.60	1.67	2.97	3.28	3.11	3.14	3.20
Rond diam. 1250 mm	0.66	1.52	2.38	2.53	2.52	2.54	2.54
Rectangulaire 1800 x 1250 x 100 mm	1.18	2.84	4.04	4.21	4.10	4.40	4.52
Ovale 2450 x 1250 x 100 mm	1.05	3.05	4.49	4.76	4.57	4.80	4.84

PV essais disponibles sur demande – Laboratoire Texaa®.

## DESCRIPTIF TYPE

L'absorption acoustique est assurée par des écrans souples 2 faces **Stereo** de Texaa®, constitués :

- d'une mousse alvéolaire AM de couleur grise
- d'une housse amovible en **Aeria\*** habillant les deux faces, et recouvrant tous les chants.
- 2 pinces en fil acier chromé diamètre 10 mm.

### Dimensions/poids/acoustique (à préciser)

Coussins seuls/dimensions en mm (L x l x H)	Poids en kg	Aire d'absorption équivalente A (m <sup>2</sup> ) aux fréquences moyennes (sur pieds)
<input type="checkbox"/> Carré 1250 x 1250 x 100 mm	2.5	3.11
<input type="checkbox"/> Rond diam. 1250 mm	2.0	2.44
<input type="checkbox"/> Rectangulaire 1800 x 1250 x 100 mm	3.7	4.12
<input type="checkbox"/> Ovale 2450 x 1250 x 100 mm	3.55	4.53
Pieds (la paire) 1200 x 600 mm (empattement)	4.8	

### Comportement au feu

Classement France M1 - non gouttant pour chaque composant.

### Coloris

- Au choix dans la gamme de 23 coloris maille ronde

### Option

Au choix dans les deux motifs *frappés*

- Croco en couleur « écorce »  Rococo en couleur « blanc écru »  Rococo en couleur « rouge pourpre »

### Délai de fabrication

- 3 semaines pour les carrés et les rectangles
- 4 semaines pour les ronds, les ovales, et les options.

### Corps d'état à consulter

Agenceurs.

\* brevets exclusifs Texaa®



- à gauche, de haut en bas :
- écran souple deux faces **Stereo** ovale
  - écran souple deux faces **Stereo** rond
  - écran souple deux faces **Stereo** rectangulaire
  - écran souple deux faces **Stereo** carré

- à droite, de haut en bas :
- les écrans souples sont dépourvus de toute armature
  - écran souple deux faces **Stereo** carré
  - très légers, les écrans souples peuvent être déplacés à la demande



-----

## AERIA « FRAPPÉ »

**L'équilibre bien dosé entre qualités esthétiques et efficacité acoustique.**

Obtenu en pressant l'Aeria\* entre deux rouleaux, l'effet « frappé » inscrit l'image dans la matière textile, un peu à la manière du tissage « damassé » obtenu avec le tissage Jacquard.

En fonction des conditions de mise en œuvre ou d'éclairage, le motif se révèle avec plus ou moins d'intensité : des reflets argentés apparaissent alors en fonction de la position de l'écran.

L'Aeria « frappé » est disponible, sur stock, avec deux motifs :

- Le *Croco*, dans la couleur « écorce ».
- Le *Rococo*, dans deux couleurs :
  - blanc « écru », pour s'intégrer dans des ambiances claires,
  - rouge « pourpre », tel un velours aux reflets mordorés.

Quel que soit le motif ou la couleur, l'Aeria « frappé » ouvre de vastes possibilités pour la décoration : il est possible de mixer deux couleurs en motifs frappés, ou d'alterner des motifs « frappés » avec des écrans unis, etc. L'effet « frappé » s'allie parfaitement avec les pieds chromés des écrans souples deux faces **Stereo**.

-----

« Frappage » possible des motifs *Croco* ou *Rococo* sur les 23 couleurs de la gamme **Aeria** (nous consulter).

-----

ci-dessus  
– écran souple deux faces **Stereo** carré avec motif *Rococo* frappé sur l'Aeria « blanc écru ».

ci-contre  
**Aeria** « rouge pourpre » MR 870 (en haut),  
et motif *Rococo* frappé sur l'Aeria « rouge pourpre » MR 870R (en bas).



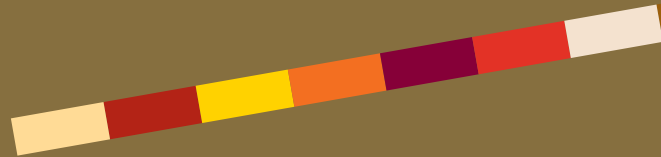
-----

design nouveautés produits : K\_now design

-----

design graphique : presse papier  
imprimeurs : BM F-33610 ZI Canéjan  
© Texaa®, novembre 2008

Les prises de vues photographiques  
ont été réalisées dans les ateliers Texaa® à Gradignan  
et à l'agence Air Architectes à Bordeaux.



**Texaa®**

**dessinons le silence**

43, allée Mégevie  
F-33174 Gradignan

Tél.: 33 (0) 5 56 75 71 56

Fax: 33 (0) 5 56 89 03 56

E. mail: [contact@texaa.fr](mailto:contact@texaa.fr)

<http://www.texaa.fr>